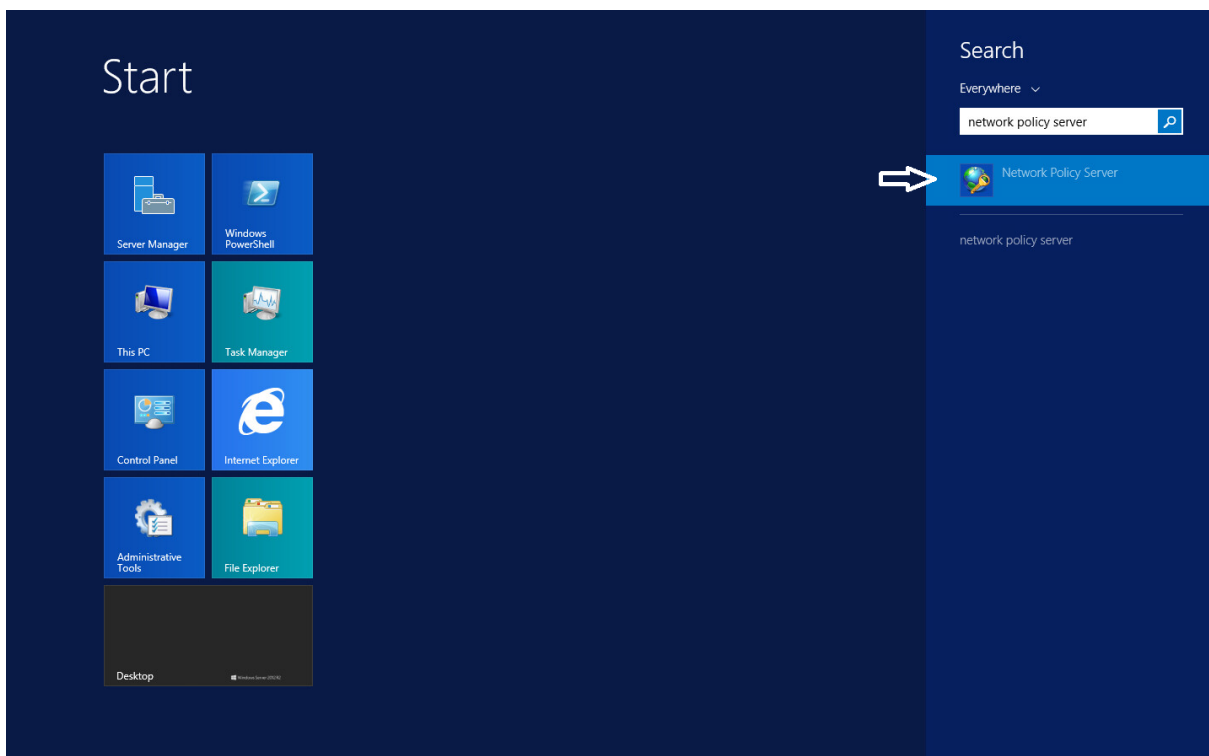
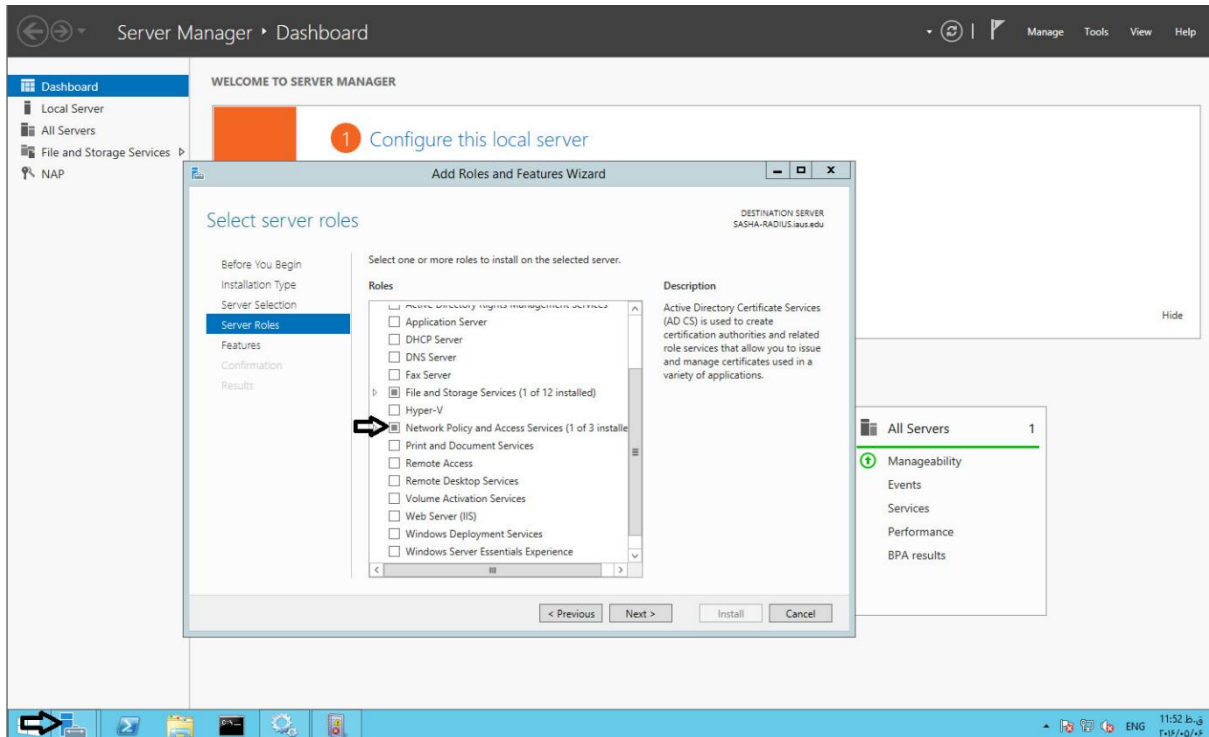
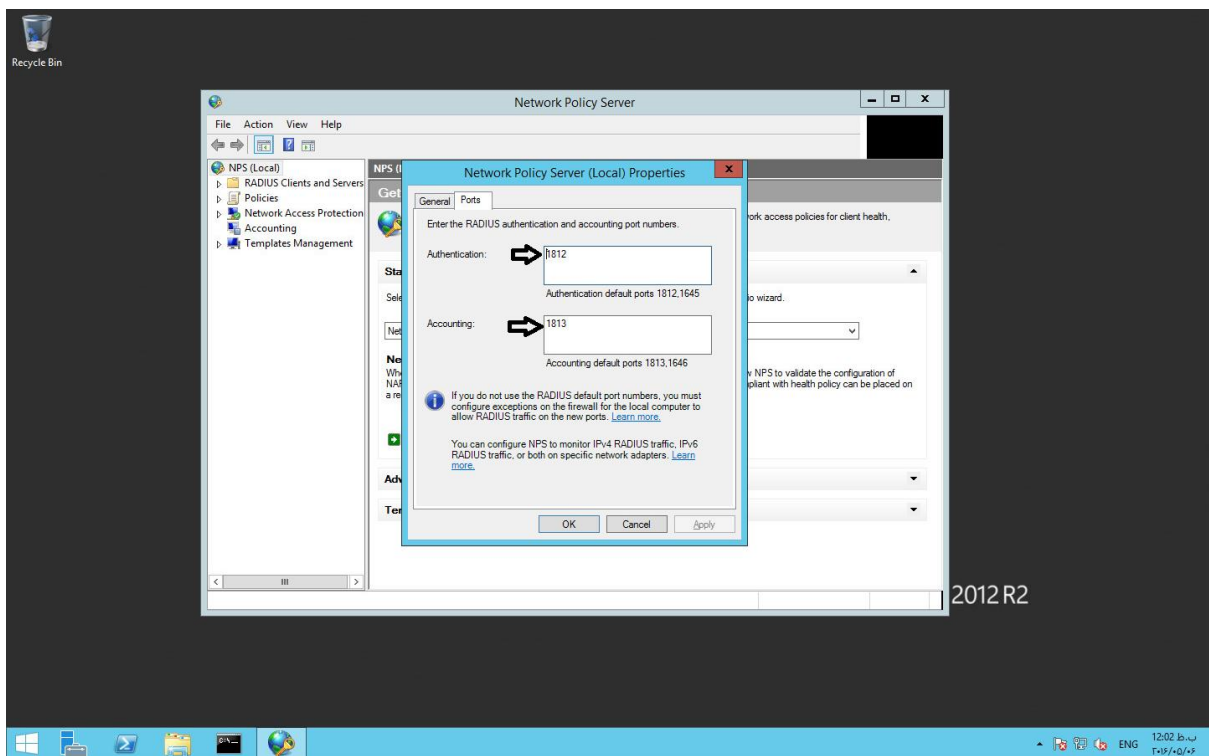
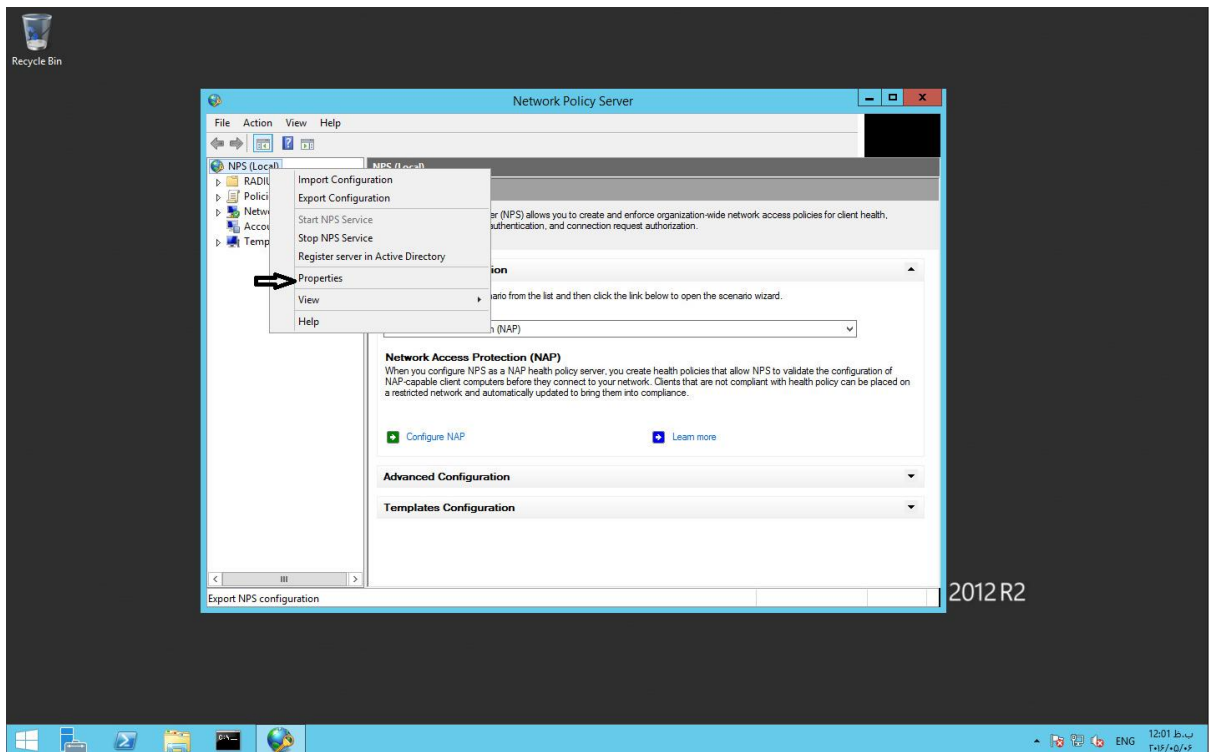
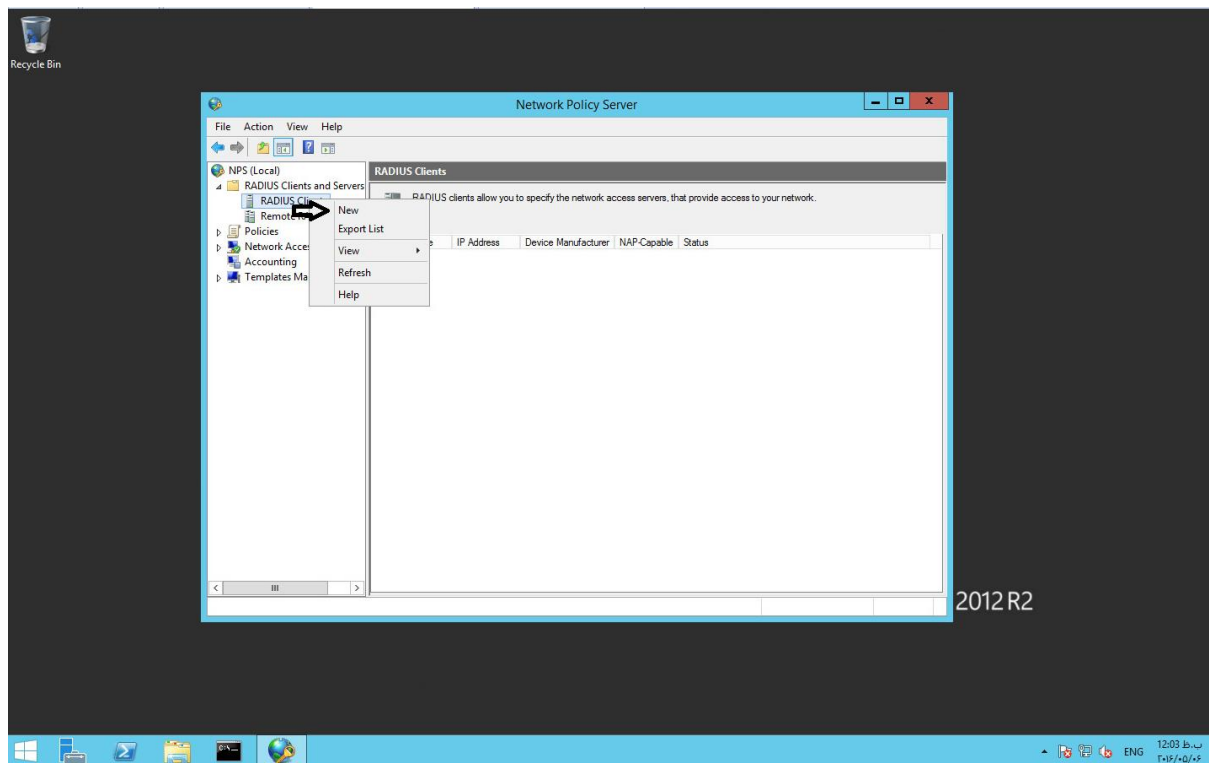


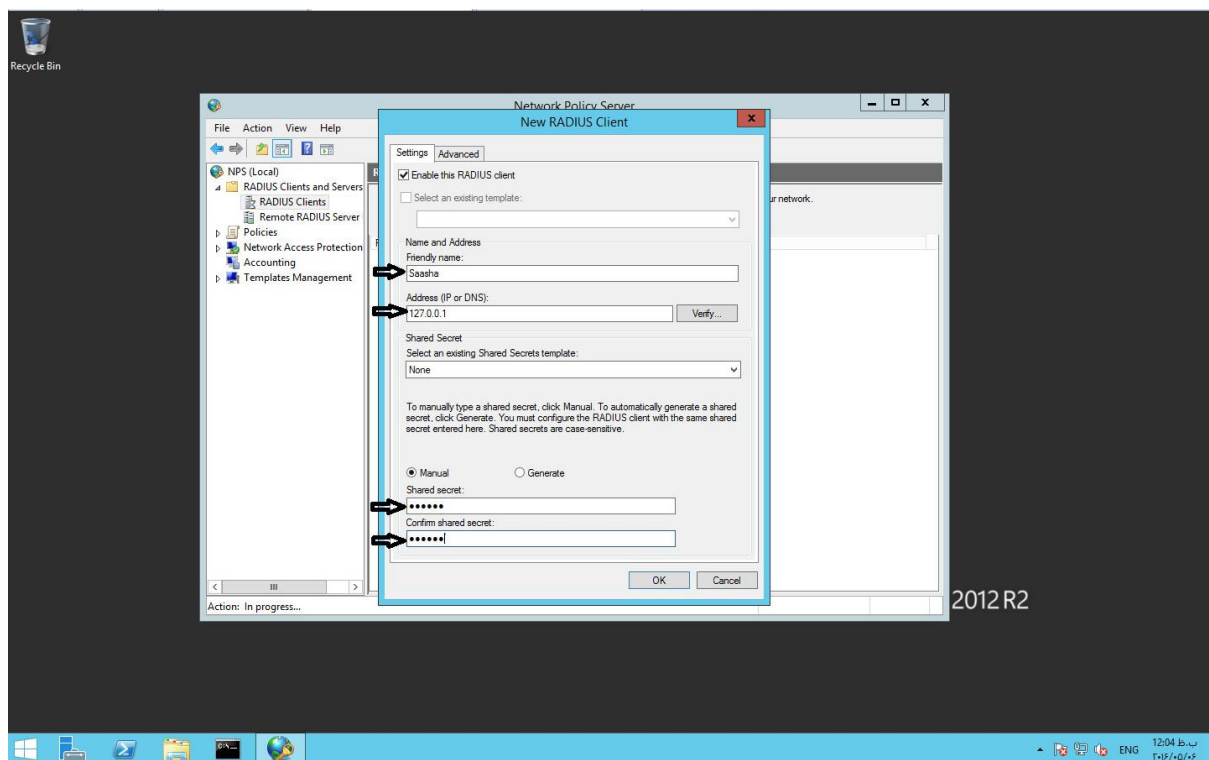
مراحل فعال نمودن اعتبار سنجی توسط NPS





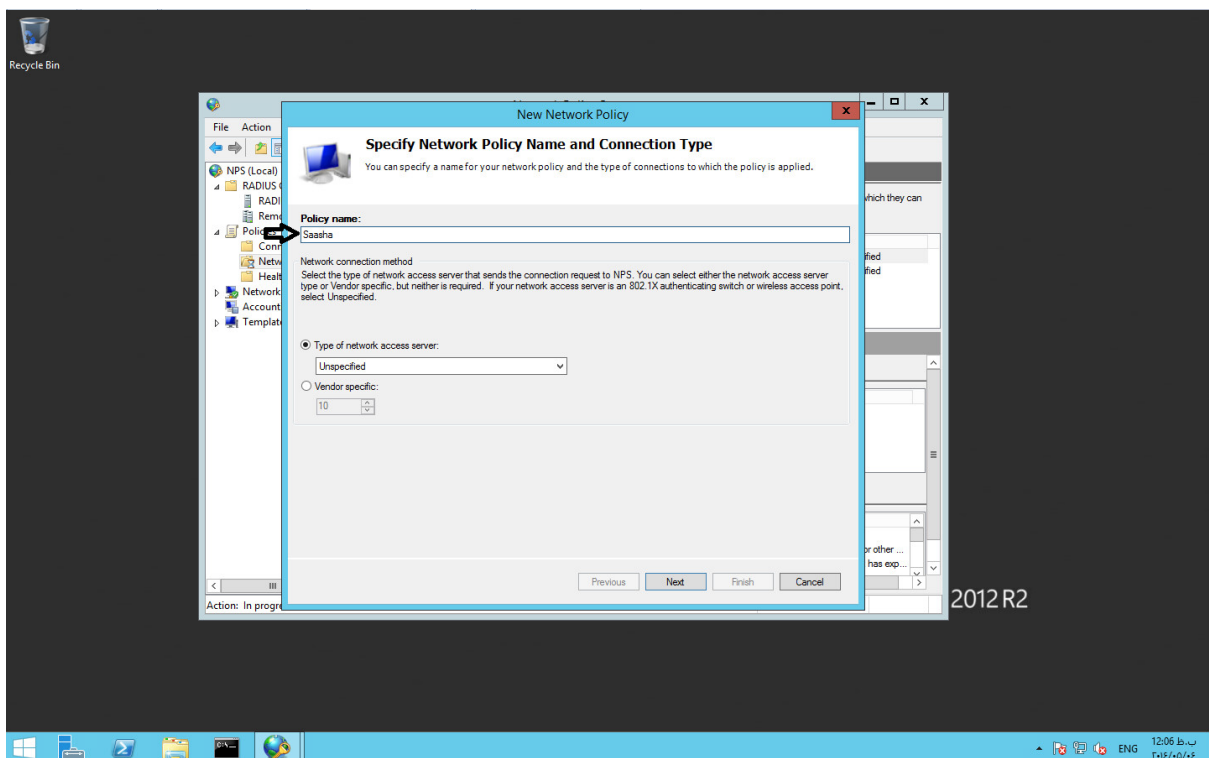
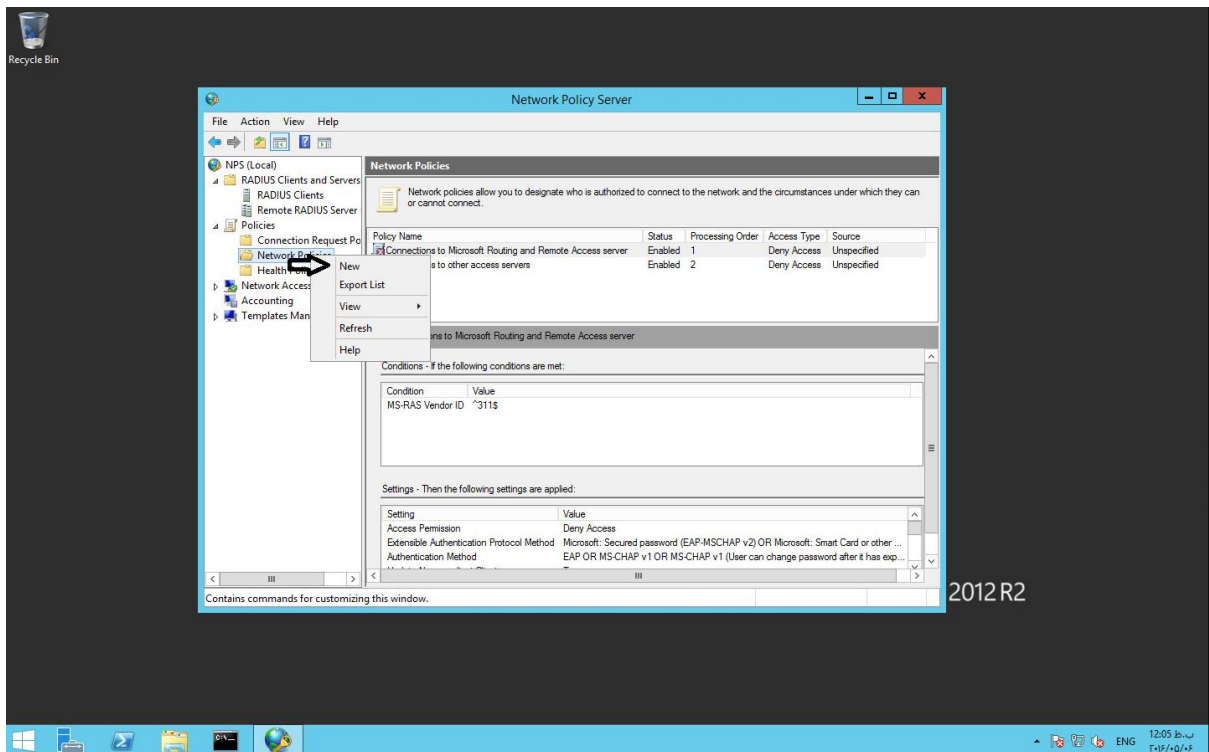


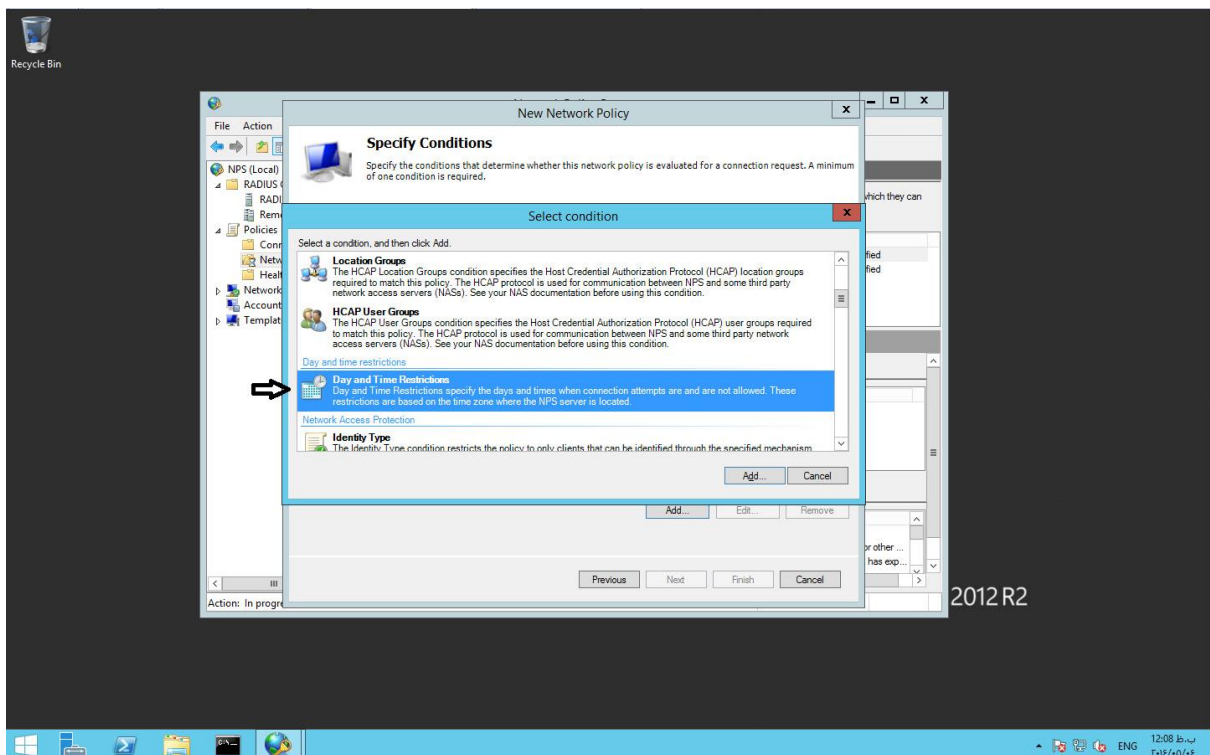
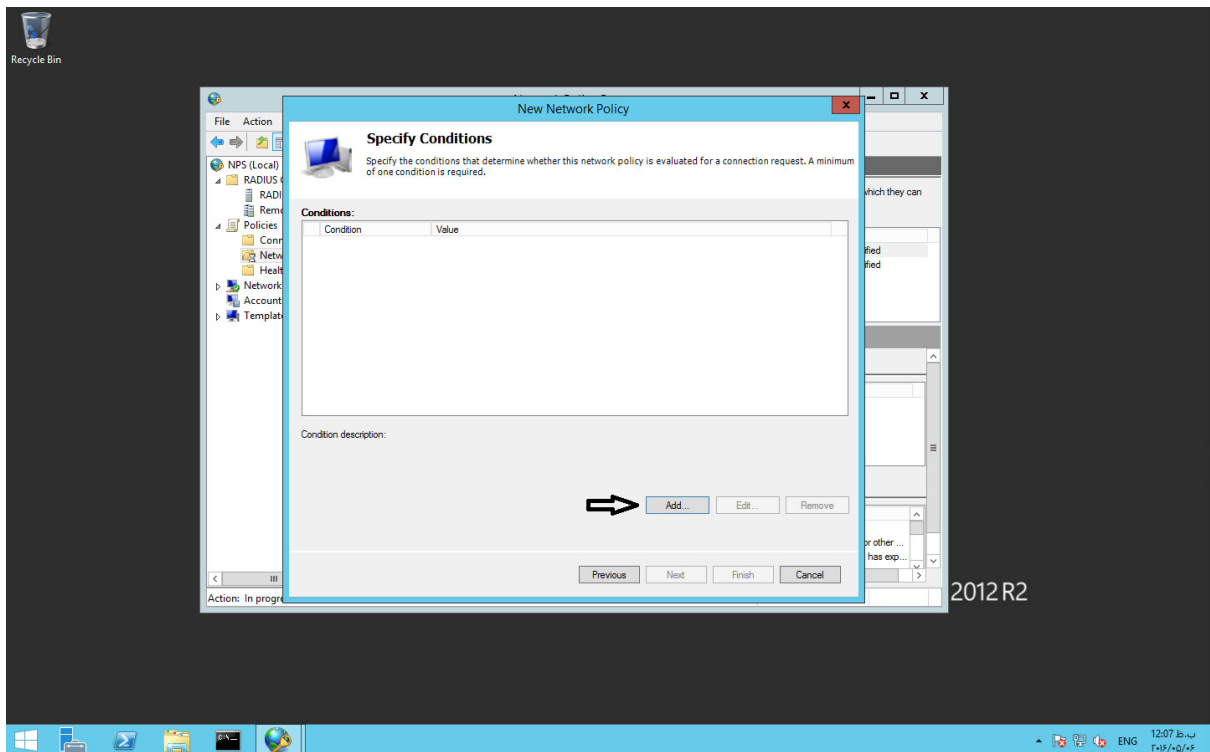
2012 R2

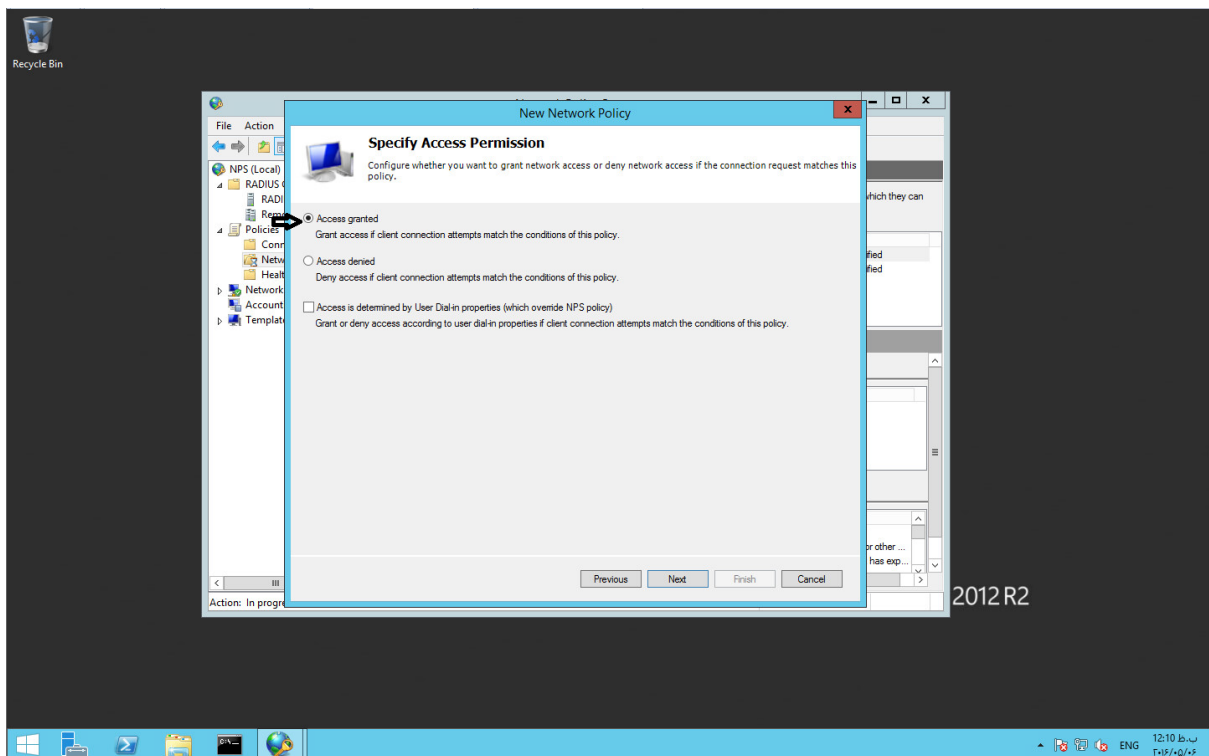
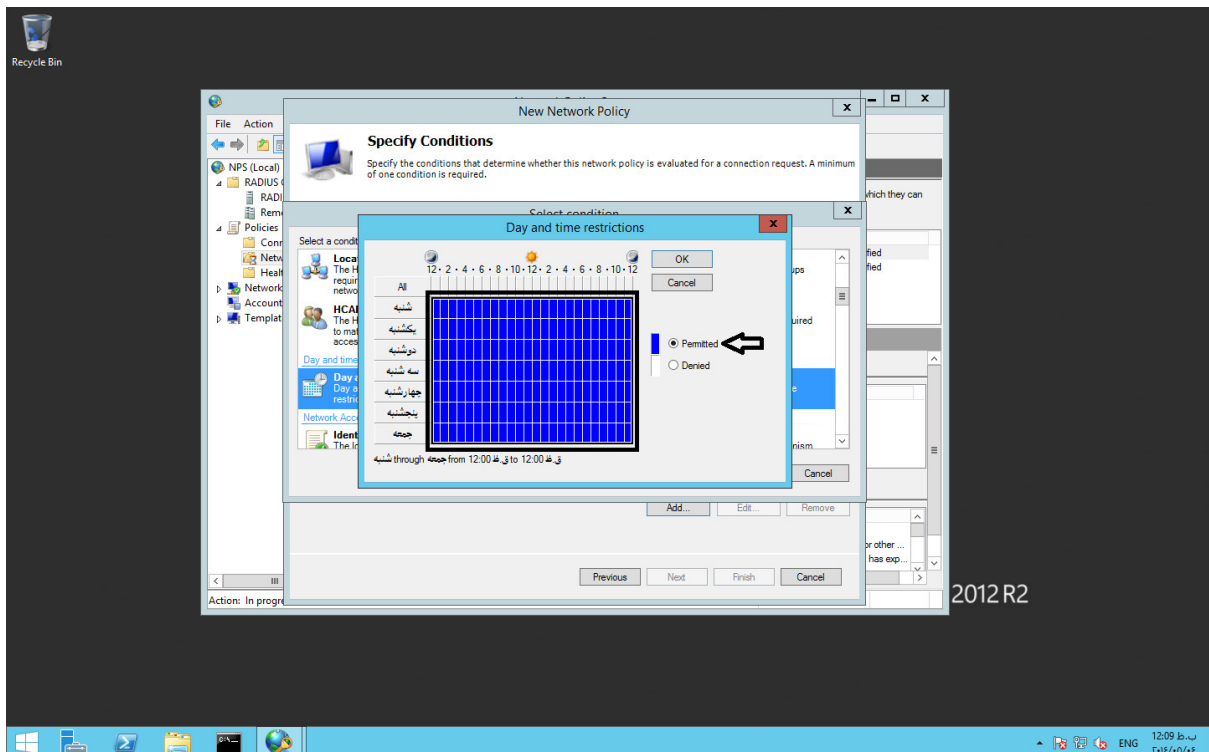


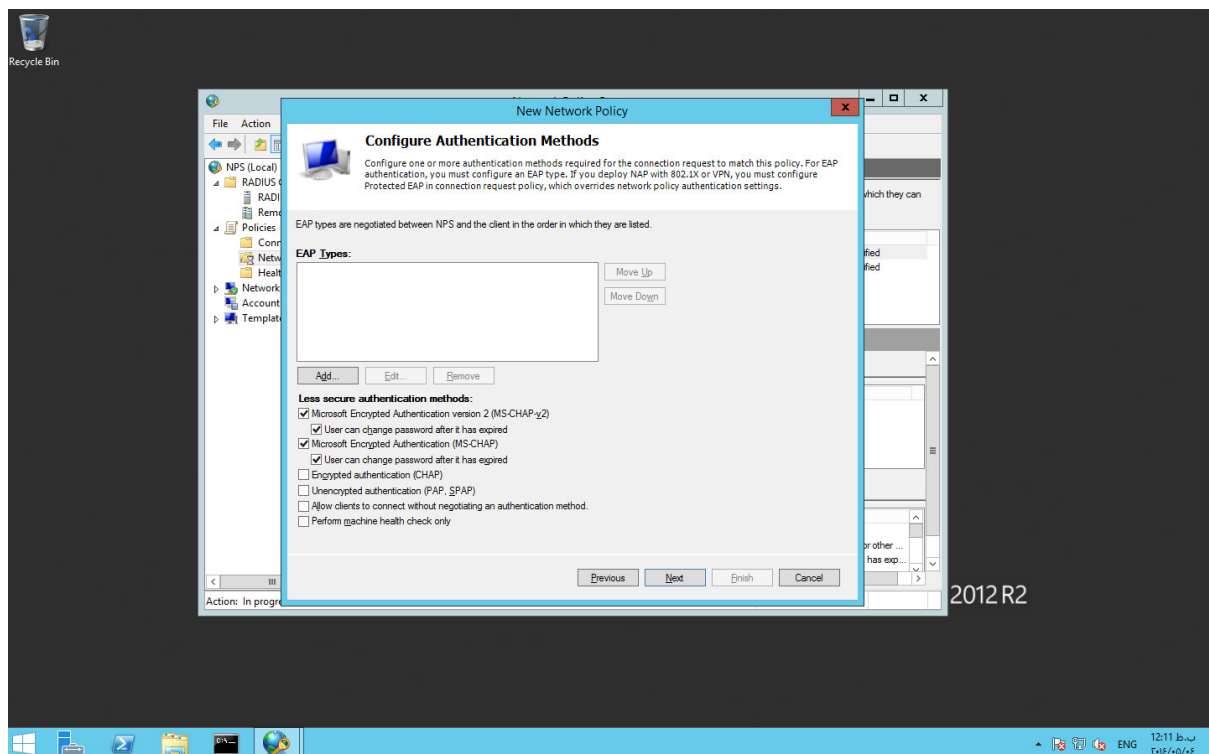
2012 R2

منظور از 127.0.0.1 همان IP سرور می باشد

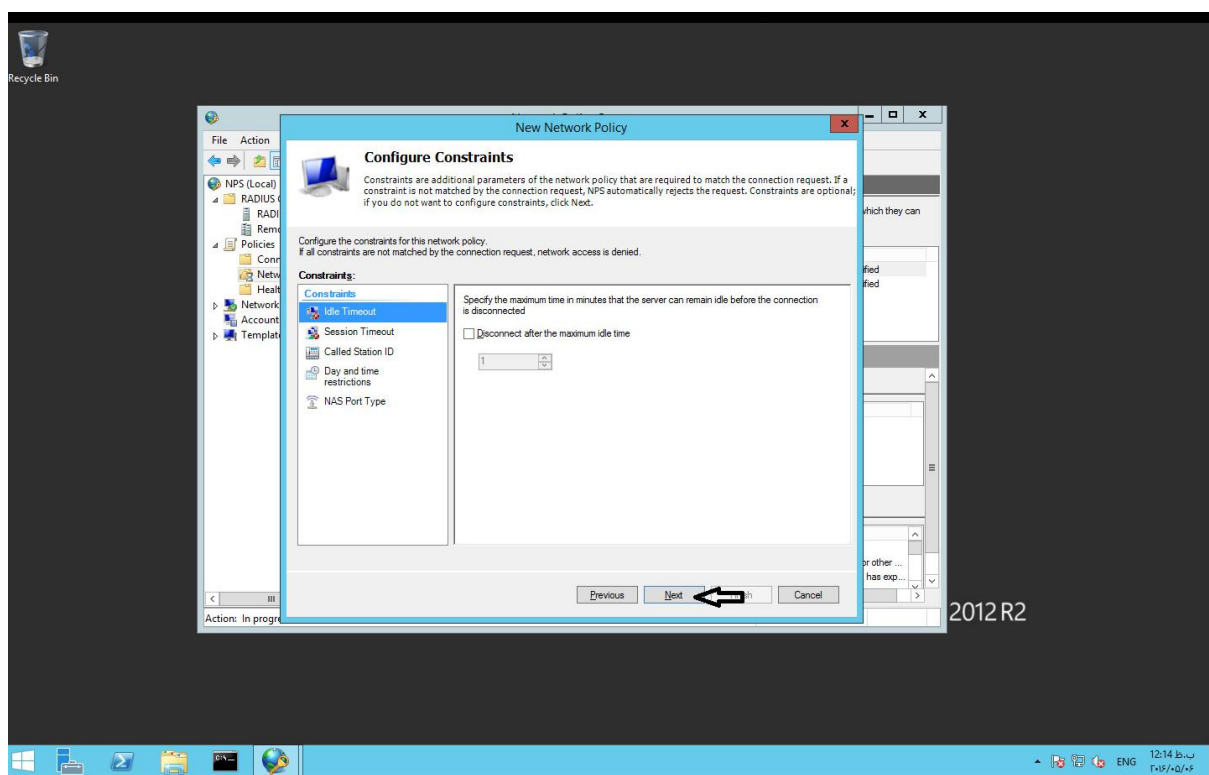


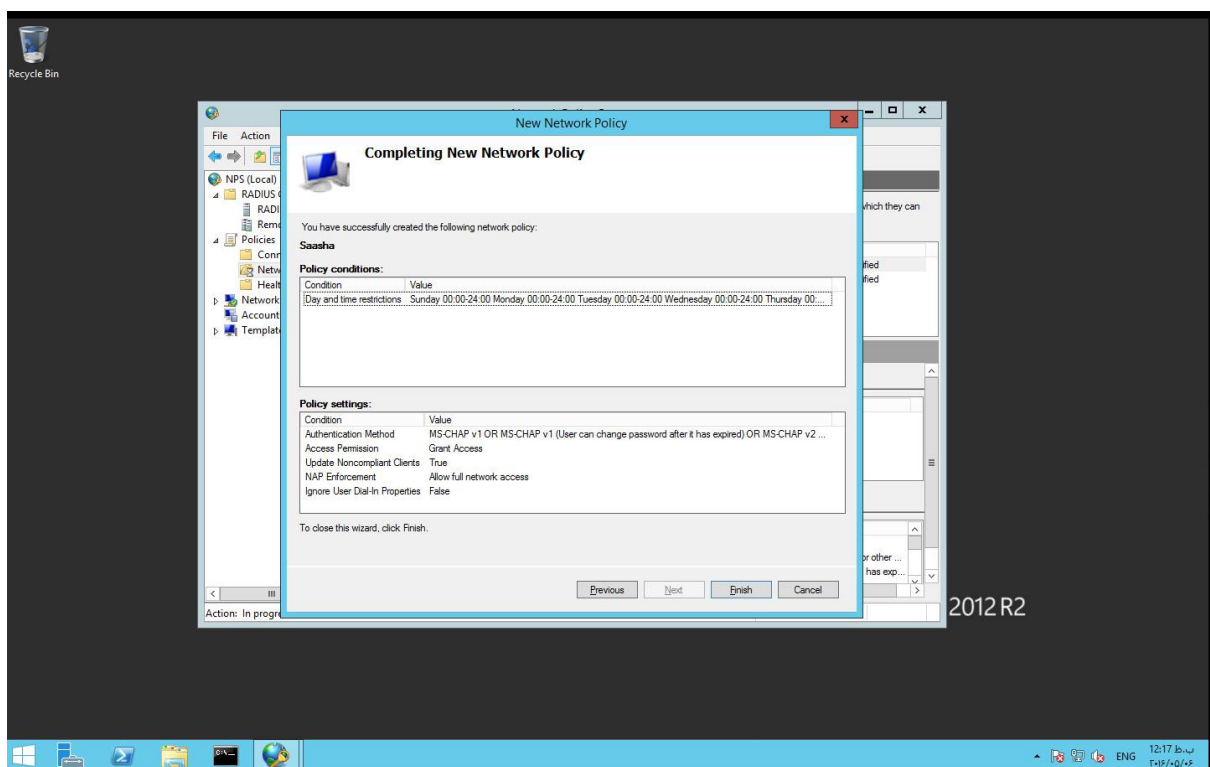
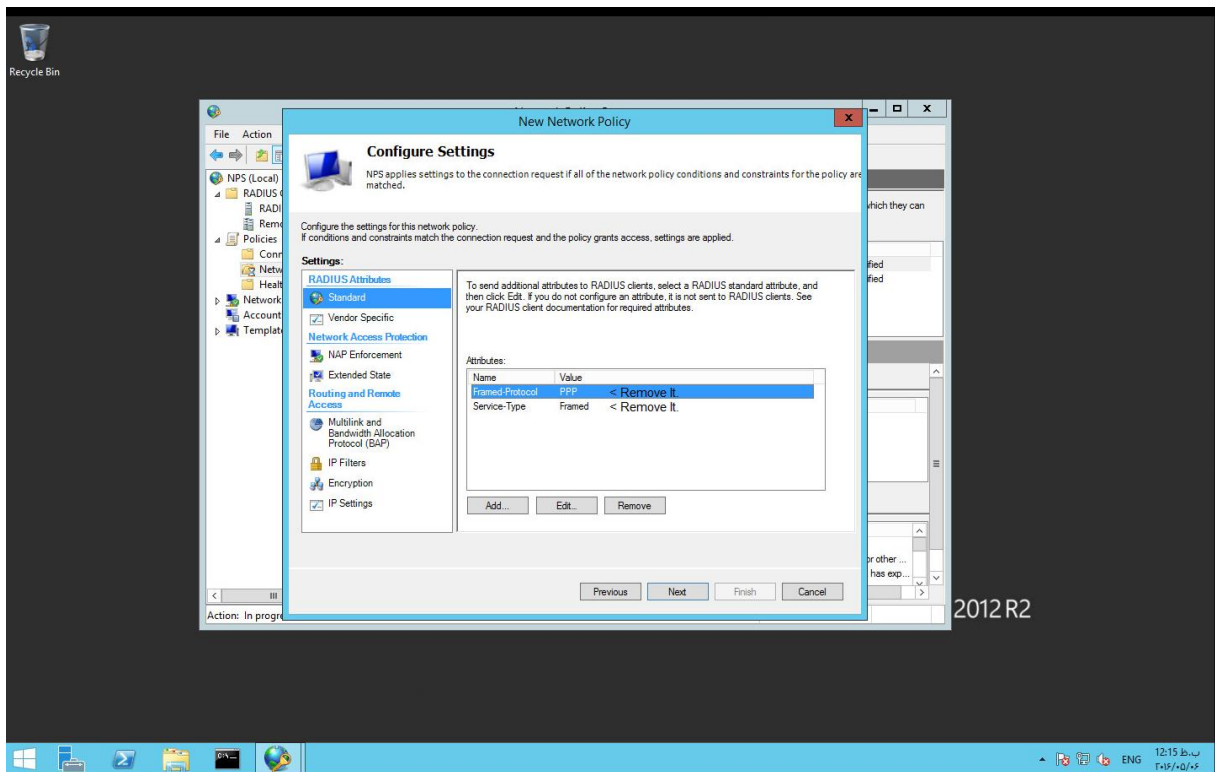


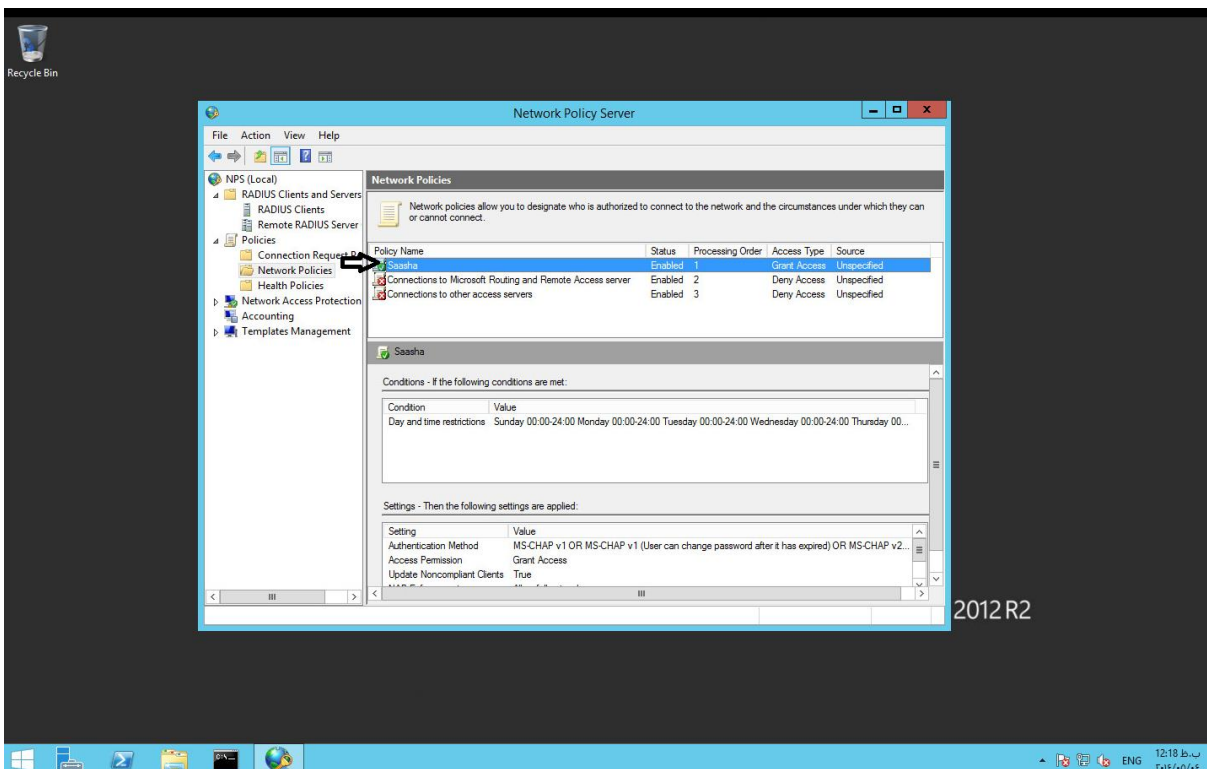
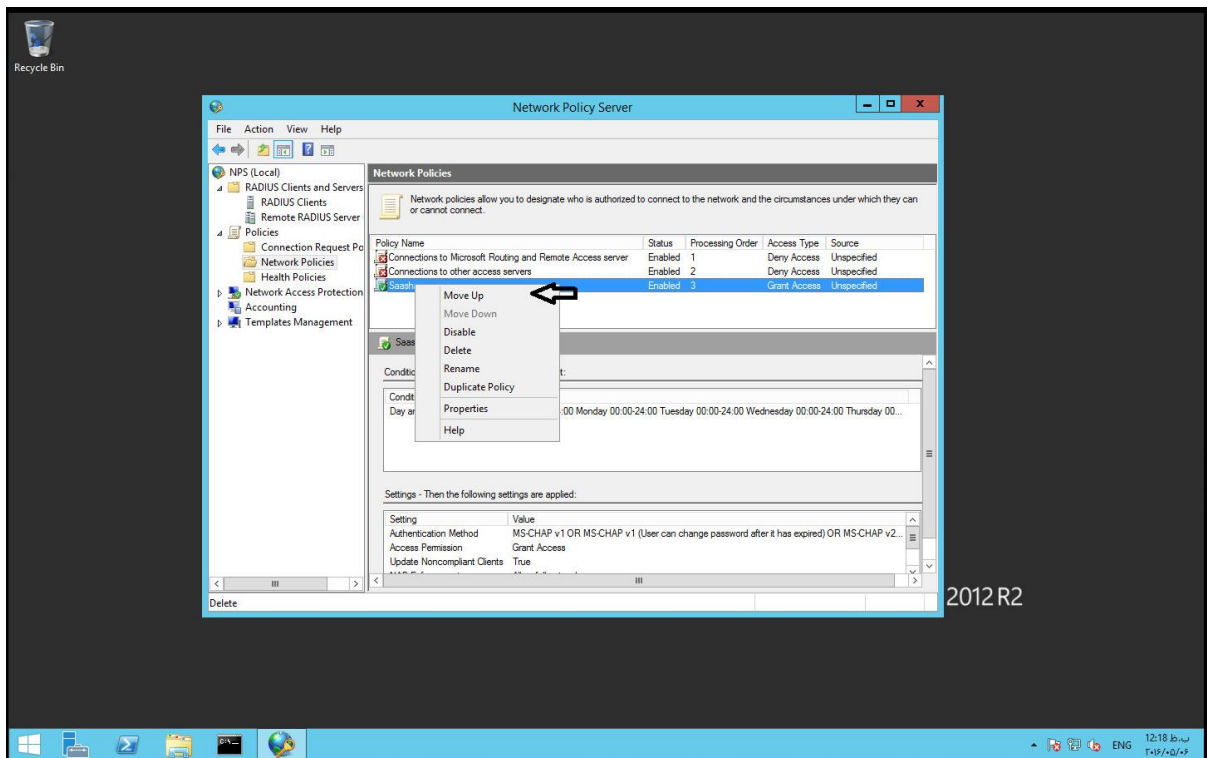




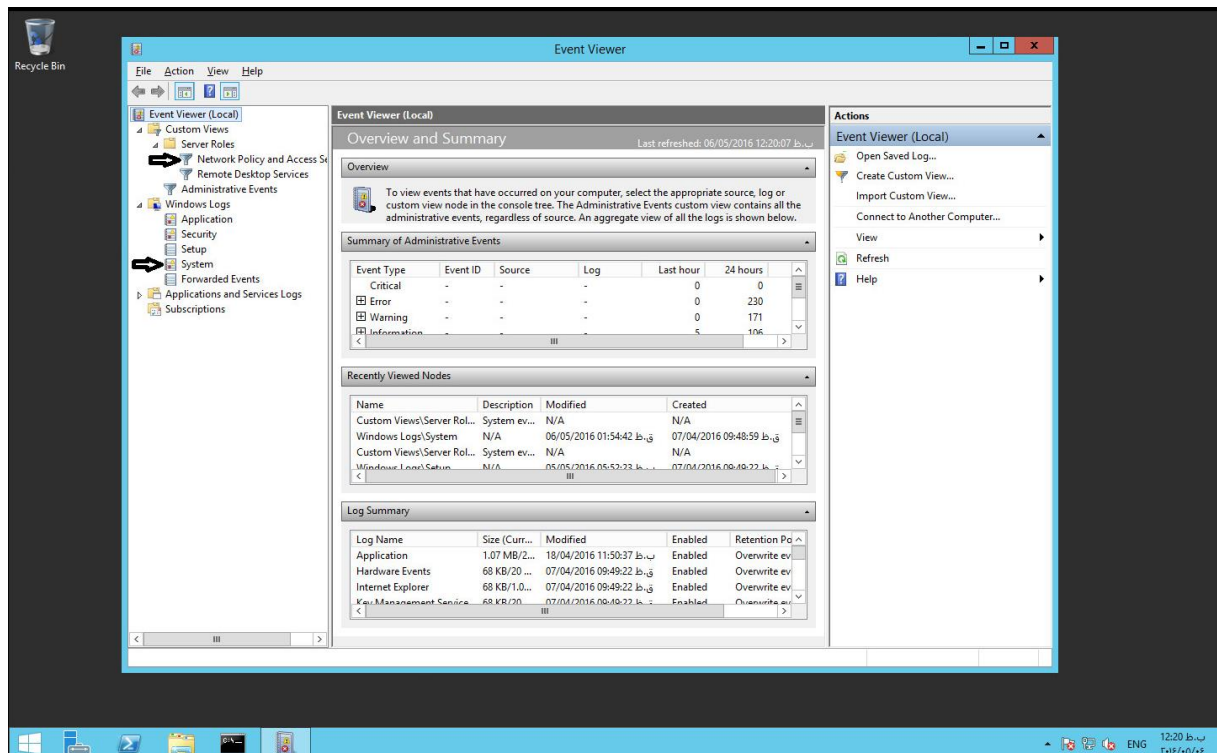
در صورتی که به اعتبار سنجی PAP نیاز دارید، گزینه مورد نظر را انتخاب نمایید



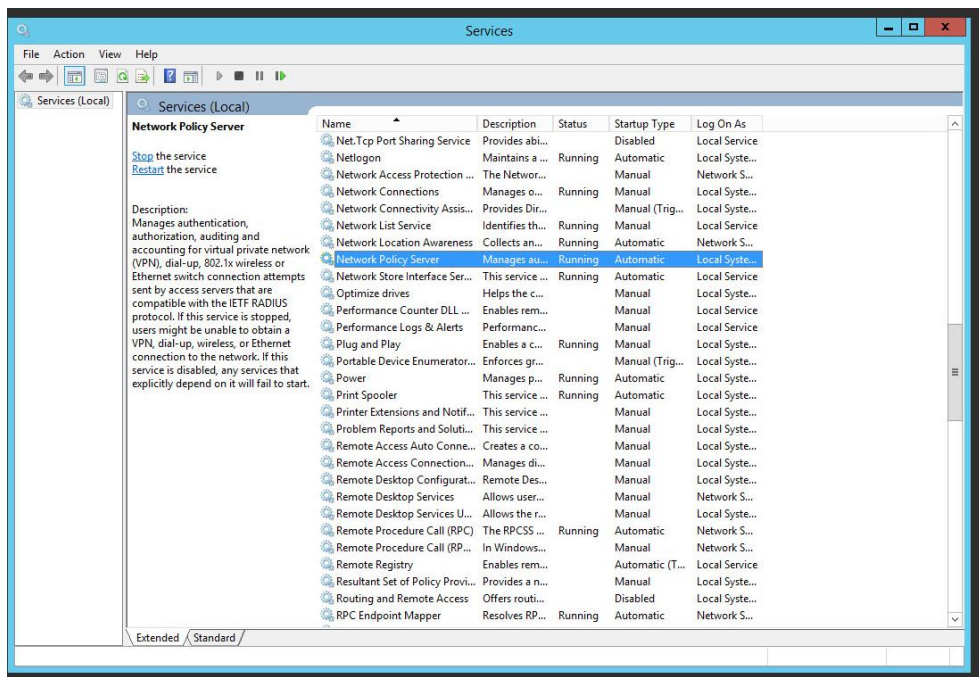




برای مشاهده اطلاعات بیشتر در هنگام اتصال به Event Viewer مراجعه نمایید



سرویس Network Policy Server را Reset نمایید



ActiveDirectory ارتباط با

F10 - خروج

اطلاعات دامنه انتخابی:

نام سرویس دهنده: داده گستر ارتباطات

آدرس اتصال: پورت:

نام دامنه: iaus.edu

نام کاربری: a.nourbakhsh

کلمه عبور: *****

آدرس اتصال NPS: 217.219.؛ پورت: 1812

وضعیت دامنه: فعال

توضیحات: دامین اصلی

برای استفاده از ابزارهای زیر، سیستمی که کنسول در آن اجرا شده می بایست به دامنه دسترسی داشته باشد

F8 حذف این مورد F2 اعمال تغییرات F3 جدید

روزرسانی اطلاعات فهرست کاربران فهرست گروه ها آزمایش اتصال

فهرست دامنه های سیستم جستجو:

نام سرویس دهنده: نام دامنه:

وضعیت	نام سرویس دهنده	نام دامین	توضیحات
فعال	داده گستر ارتباطات	iaus.edu	دامین اصلی