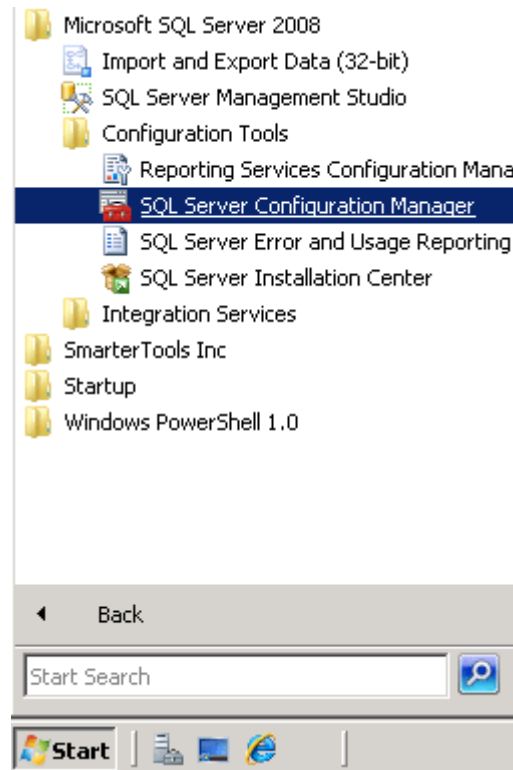


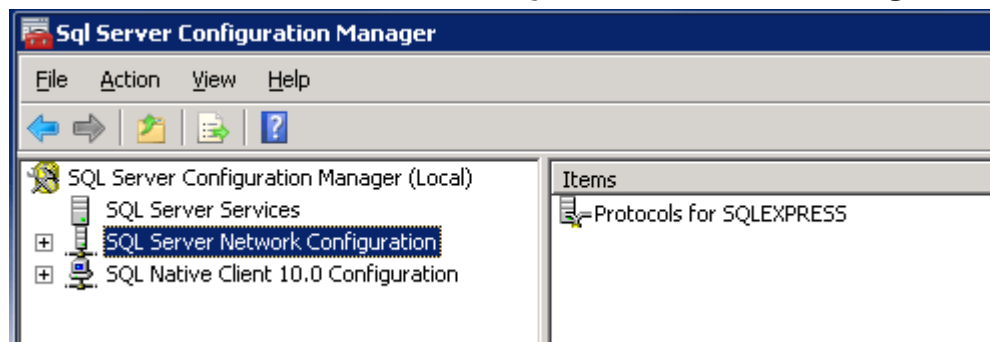
راهنمای فعال نمودن پروتکل TCP در SQL Server Express

۱. از منوی **Start** به مسیر زیر بروید

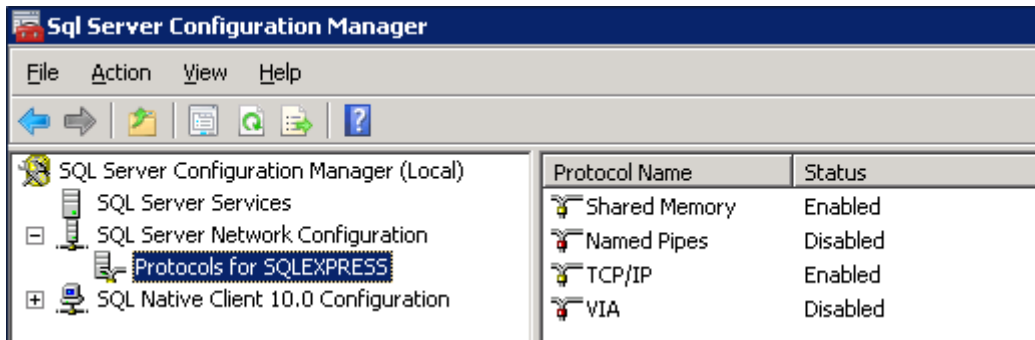
Start, Programs, Microsoft SQL Server 2005/2008/2012
و **Configuration Manager** را اجرا نمایید.



۲. **SQL Server Network Configuration** را انتخاب نمایید

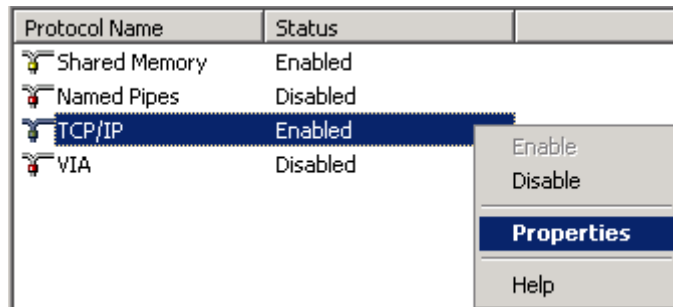


۳. بر پنل سمت راست روی **Protocols for SQLEXPRESS** دو بار کلیک نمایید

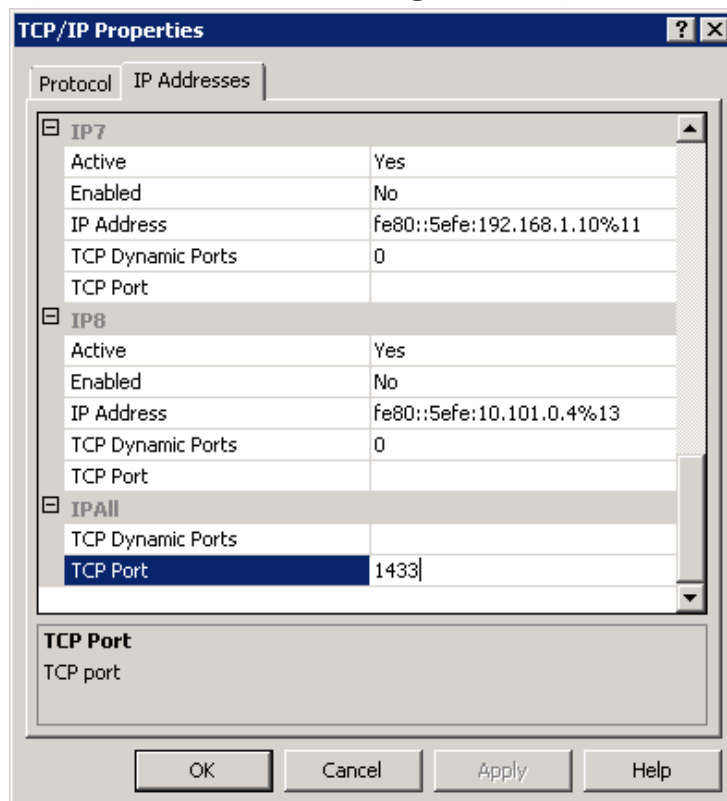


۴. بر روی **TCP/IP** راست کلیک نموده و گزینه **Enable** را انتخاب نمایید

۵. بر روی **TCP/IP** راست کلیک نموده و گزینه **Properties** را انتخاب نمایید

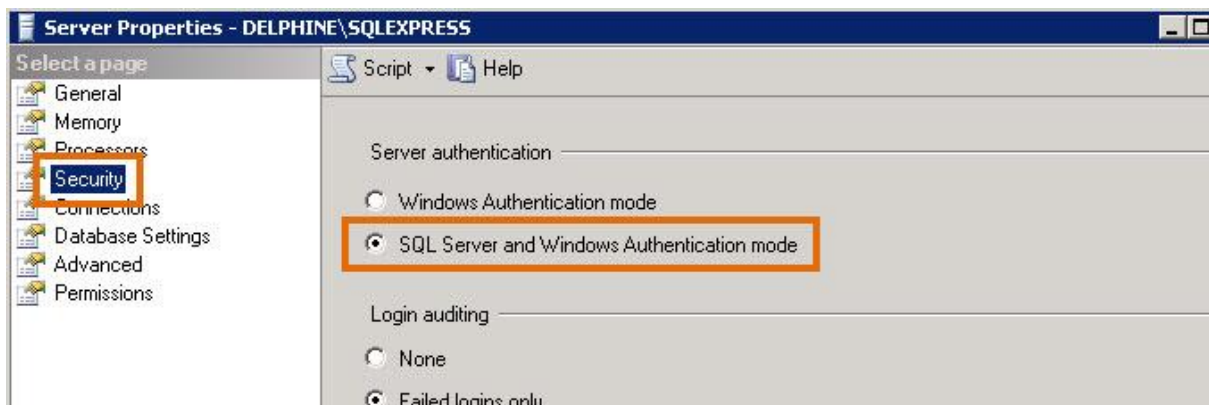


۶. در پنجره باز شده زبانه **IP Addresses** را انتخاب نموده و به انتهای پنجره بروید و مقدار **TCP Dynamic** را خالی نمایید و **TCP Port** را **1433** وارد نموده و بر روی **OK** کلیک نمایید

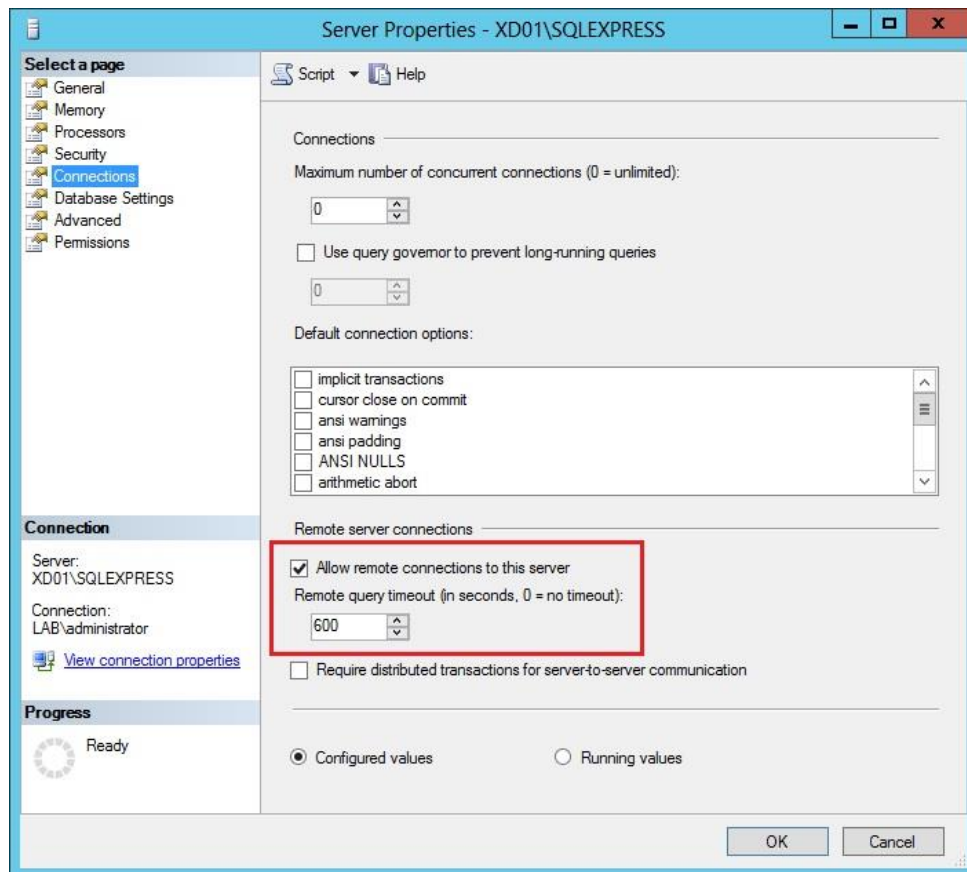


۷. از باز بودن این پورت **TCP 1433** در **Firewall** سیستم خود اطمینان حاصل نمایید

۸. در تنظیمات **SQL Server** حالت **Mixed mode authentication** می‌بایست فعال باشد در صورت نیاز مطابق تصاویر زیر این حالت را فعال نمایید.



۹. امکان دریافت درخواست‌ها راه دور را مطابق تصویر فعال نمایید



۱۰. در انتها سرویس **SQL Server** را مجدداً راه اندازی نمایید

